



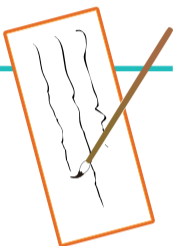
日常の一コマを五・七・五に 川柳をはじめてみませんか?



川柳は五・七・五の十七音で詠まれる定型詩です。俳句との一番の違いは、季語がなくてもよい点で、川柳は普段使っている話し言葉を用い「人」や「社会の出来事」など、身近なことを自由に取り上げることができます。難しく考えず、今感じたこと、日常の何気ない一コマを十七音に込めて一句を詠んでみましょう。

川柳は、もともと人の名前だった

川柳は江戸時代中期に始まったといわれています。その頃の江戸では「前句附(まえくづけ)」という庶民的な文化が流行していました。点者(選者)が下の句(七・七)をお題として出題、参加者が「七・七」の前句に対して「五・七・五」の句を懸賞募集のような形式で応募し、その中から得点の高い作品を表彰する仕組みになっていました。数多くの点者がいましたが、その中でも有名な人が「柄井川柳」でした。この人の俳号を用い、「川柳」と呼ばれるようになりました。



「食楽(しょくらく)川柳」大募集!

テーマ:弁当

江戸の川柳の募集にならない、食楽通信ではみなさんから「食」に関する川柳を募集します。日頃、食べ物や食生活、食楽のお弁当などに関して感じていることを何でも川柳にして応募してみてください。

例えば、こんな川柳...

テレワーク
息子の分も
注文し

孫たちと
リモートしながら
お弁当

賞品

優秀作品には、「ヴィンテージウッド 箸・スプーンセット」を1名様にプレゼント!

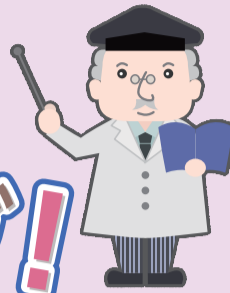
発表

優秀作品は、食楽通信7月号で発表します。

下記枠内に川柳を書いてキリトリ線で切って食楽配達員にお渡しください。



クイズで楽しく 脳トレーニング!



クイズ出題：三輪みわ

食事の後は、クイズを解いて、楽しく脳を活性化してみましょう。

クイズ クロスワードに挑戦!

リストの漢字をマスに当てはめて、熟語が重なりつながるクロスワードをつくってください。さらに、□二重マスに入る四字を組み合わせて熟語をつくり、熟語解答欄に書き込みましょう。

海			州		無		
	交			制			場
旅		鳥			大		
	程		語				中
		量		校		先	
国			湯		打		代
	機					派	
林			空				世

リスト

外学官九劇権言限行産実出小生制体長手度有力類

解答欄

クイズの答えは裏面をご覧ください。

大阪府からのお知らせ

オレオレ詐欺や、還付金詐欺などの特殊詐欺に気をつけてください!

令和2年中の大阪の特殊詐欺被害は、被害件数が約1100件、被害額が約22億円と高い水準の被害状況です。

被害の多い手口として、

- 銀行職員などを名乗った犯人が「あなたの口座が不正に使われています。自宅に行ってキャッシュカードを預かります。」などと言って、キャッシュカードをだまし取る詐欺
- 役所職員などを名乗って「還付金がありますので、ATMに行ってください。」などと言ってATM機を操作させ、お金を振り込ませる詐欺

大半の手口は、犯人から自宅への電話がきっかけとなっています。被害を防ぐには電話機に自動録音機の取付や防犯機能付き電話機の設置が有効です!

預貯金詐欺

あなたの口座が犯罪に使われています。キャッシュカードを預かります。



還付金詐欺

〇〇市役所です。還付金がありますので、ATMに行ってください。



▼下記枠内に川柳を書いてキリトリ線で切って食楽配達員にお渡しください。

お名前

府 市
お住まい 県 郡